



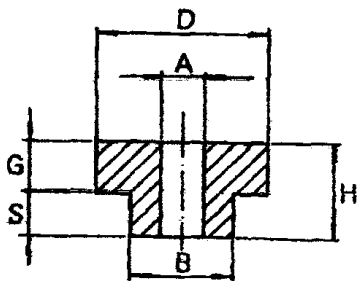
PASAMUROS ESTEATITA

Esteatita BETA-220, tipo KER 220, según DIN 40685. Son piezas altamente sólidas y de excelentes propiedades eléctricas, usadas, principalmente, para aislamientos de pasos de conductores, siendo más estables, a altas temperaturas, que cualquier otro tipo de aislante.

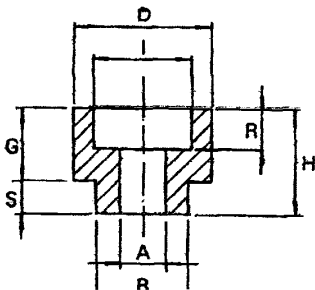
comercial
cobra s.l.

Grassot, 65

08025 Barcelona



Referencia	D	H	A	B	G	S
45.107.803	7,8	6,5	3,1	5,5	4,5	2
45.108.000	8	7	3,2	5,5	5	2
45.108.002	8	9	3,25	5	4	5
45.108.003	8	5,5	3,25	5,25	2,5	3
45.108.301	8,3	8,5	2,8	5,2	4,5	4
45.109.001	9	6	3,25	6	3	3
402	9,8	6	4,2	7,5	4,5	1,5
45.109.801	9,8	9	2	7	3	6
45.110.001	9,6	5,1	3	6,3	2	3,1
45.110.006	10	9	3,3	6	3	6
45.110.009	10	5	3,3	6,2	1,7	3,3
45.112.004	12	10,5	3,6	8,5	3	7,5
45.112.009	12	5	4,75	8	3,5	1,5
45.112.011	12	5,35	4,5	8	3	2,5
45.114.001	14	5,2	4,5	7,6	3,3	1,9
27.CEI.314	14,2	7,1	6,3	8,7	4,5	2,5
45.115.001	15	7,5	5,1	9	4,5	3
41.849.801	16	12	7	12	10	2
41.849.802	16	12	8	12	10	2
45.117.00P	17	8	6,5	9	5	3
45.130.001	30	18	9	18	12	6
P5.130.001	30	22	9	18	12	10



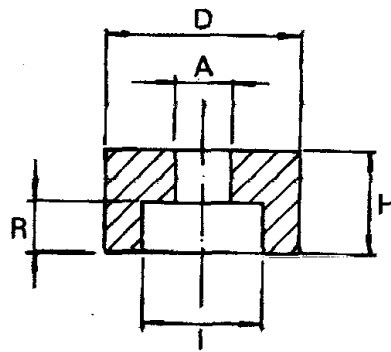
Referencia	D	H	A	B	G	S	R	I
45.209.001	9	9	3,3	6	6	3	3,5	6,5
45.211.401	11,4	14	3,5	6,7	9,3	4,7	6,1	6,8
45.215.007	15	15	3	11	9	6	7	11
45.230.006	30	30	13	21	20	6,9	7	21,5



PASAMUROS ESTEATITA

Esteatita BETA-220, tipo KER 220, según DIN 40685. Son piezas altamente sólidas y de excelentes propiedades eléctricas, usadas, principalmente, para aislamientos de pasos de conductores, siendo más estables, a altas temperaturas, que cualquier otro tipo de aislante.

comercial
cobra s.l.



Referencia	D	H	A	R	I
45.308.001	8	6	3,2	4	5,7
45.309.002	9	6	3,3	3,5	6,5
45.313.502	13.5	8	4.5	6	9.5
45.315.001	15	5.5	5.1	3	10.3
45.316.001	16	8	5	6,5	9,8
45.317.001	17	7	6.5	4.5	11.5
45.317.00P	17	7	6.5	4	10
45.322.001	22	12	6.5	8	16.5
45.330.001	30	12	9	7	19
P5.330.001	30	13	8.5	7	18.5

Grassot, 65

08025 Barcelona