



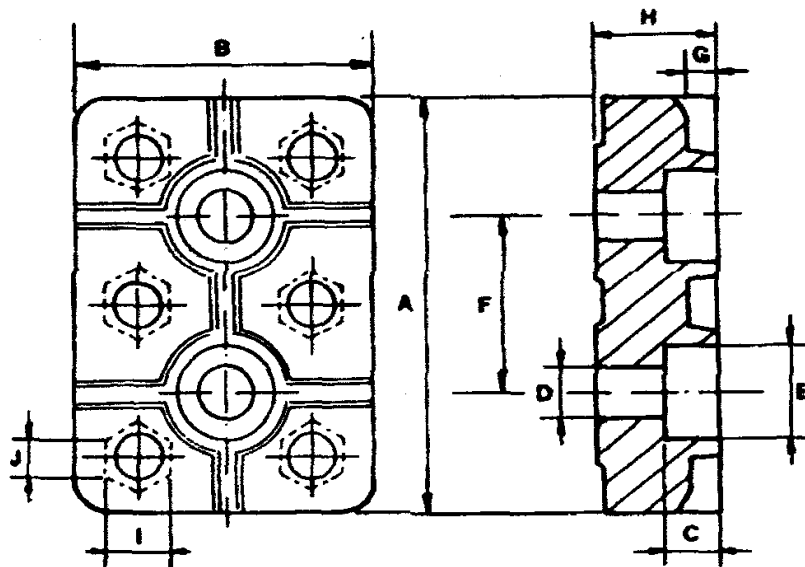
comercial  
cobra s.l.

## PLACAS DE MOTOR

Esteatita BETA-220, tipo KER 220, según DIN 40685.

Placas usadas para aislamientos de pasos de conductores, por sus excelentes propiedades dieléctricas y su estabilidad, a altas temperaturas, más que cualquier otro tipo de aislante.

Referencia	A	B	C	D	E	F	G	H	I	J
44.VAR.104	45	28,5	4	4,5	8	16	2,5	10	6	3,5
44.VAR.101	56	35,5	5	6	11	21	3,5	13	8	4,5
44.VAR.103	66	42	5,5	6,5	12,5	24	4	15	9	5,5
44.VAR.102	78	50	5,5	8,5	12	28	4,5	18	11	7



Grassot, 65

08025 Barcelona